



Leitfaden Corona-Pandemie – Handlungs- und Entscheidungshilfen für Chemieparks

VCI-Webinar, 16. April 2020

Referenten



Thilo Höchst

Bereichsleiter Umweltschutz,
Anlagensicherheit, Verkehr
VCI

hoechst@vci.de

Tel: 069 2556-1507



Dr. med. Martin Kern

Leiter Arbeits- und Gesundheitsschutz
Infraserv GmbH & Co. Höchst KG
Industriepark Höchst

martin.kern@infraserv.de

Tel: 069 305-3434



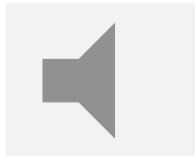
RA Berthold Welling

Geschäftsführer
Recht, Steuern und Nachhaltigkeit
VCI

welling@vci.de

Tel: 069 2556-1422

Hinweise zum Ablauf des Webinars



Alle Teilnehmer befinden sich im Zuhörermodus



Die Präsentation des Webinars steht unter „Unterlagen“ sowie auf www.vci.de zum Download bereit



Abschließende Frage & Antwort-Runde: Fragen können Sie während des gesamten Webinars in das Fragenfeld eingeben

The screenshot displays the webinar control panel. On the left, a vertical toolbar contains icons for navigation, audio, and chat. The main panel is divided into sections: 'Audio' with 'Computer-Audio' selected and a red 'STUMMGESCHALTET' (Muted) indicator; 'Unterlagen: 1' (Documents) with a PDF titled '20200416_Corona-Webinar_5_Präsentation'; and 'Fragen' (Questions) with a text input field containing the placeholder '[Frage an Mitarbeiter eingeben]' and a 'Senden' button. Three red arrows point from the text blocks on the left to these specific interface elements.

1. Kurzarbeitergeld flexibilisieren.
2. Steuerliche Liquiditätshilfe für Unternehmen.
3. Milliarden Schutzschild für Betriebe und Unternehmen.
4. Stärkung des europäischen Zusammenhalts.



Bundesministerium
der Finanzen



Bundesministerium
für Wirtschaft
und Energie

Ein Schutzschild für Beschäftigte und Unternehmen

Maßnahmenpaket zur Abfederung der Auswirkungen des Corona-Virus

Maßnahmenpaket – Bundestag



1. Gesetz zur Errichtung eines **Wirtschaftsstabilisierungsfonds** (Wirtschaftsstabilisierungsfondsgesetz – WStFG)
2. Entwurf eines Gesetzes zur Abmilderung der Folgen der COVID-19-Pandemie im **Zivil-, Insolvenz- und Strafverfahrensrecht**
3. **Sozialschutz-Paket** – Gesetz für den erleichterten Zugang zu sozialer Sicherheit und zum Einsatz und zur Absicherung sozialer Dienstleister aufgrund des Coronavirus SARS-CoV-2
4. Entwurf eines Gesetzes zum **Schutz** der Bevölkerung bei einer **epidemischen Lage** von nationaler Tragweite
5. Nachtragshaushalt

Lockerungsmaßnahmen



1. Geschäfte bis 800 qm können ab 20. April wieder öffnen.
2. Schrittweise Wiederaufnahme des Schulbetriebs ab 4. Mai.
3. **Kontaktbeschränkungen bis zum 3. Mai verlängert.**
 - Aufenthalt **nur allein oder mit einer weiteren Person** im öffentlichen Raum
 - **Verbot für Großveranstaltungen** (konkrete Ausgestaltung durch Länder) **bis zum 31. August.**
4. **Keine Maskenpflicht** – jedoch empfohlen im öffentlichen Raum.

Agenda

1

Arbeitsmedizin und
Gesundheitsschutz

2

Zutrittsregelungen

3

Regelungen für den
Umgang mit Lieferanten und
Partnerfirmen

4

Regelungen zur
Unterstützung der Mitarbeiter

5

Regelungen im Bereich der
Aus- und Weiterbildung

Agenda

6

Koordination und Abstimmung
mit Unternehmen am Standort

7

Kommunikation intern

8

Kommunikation extern

9

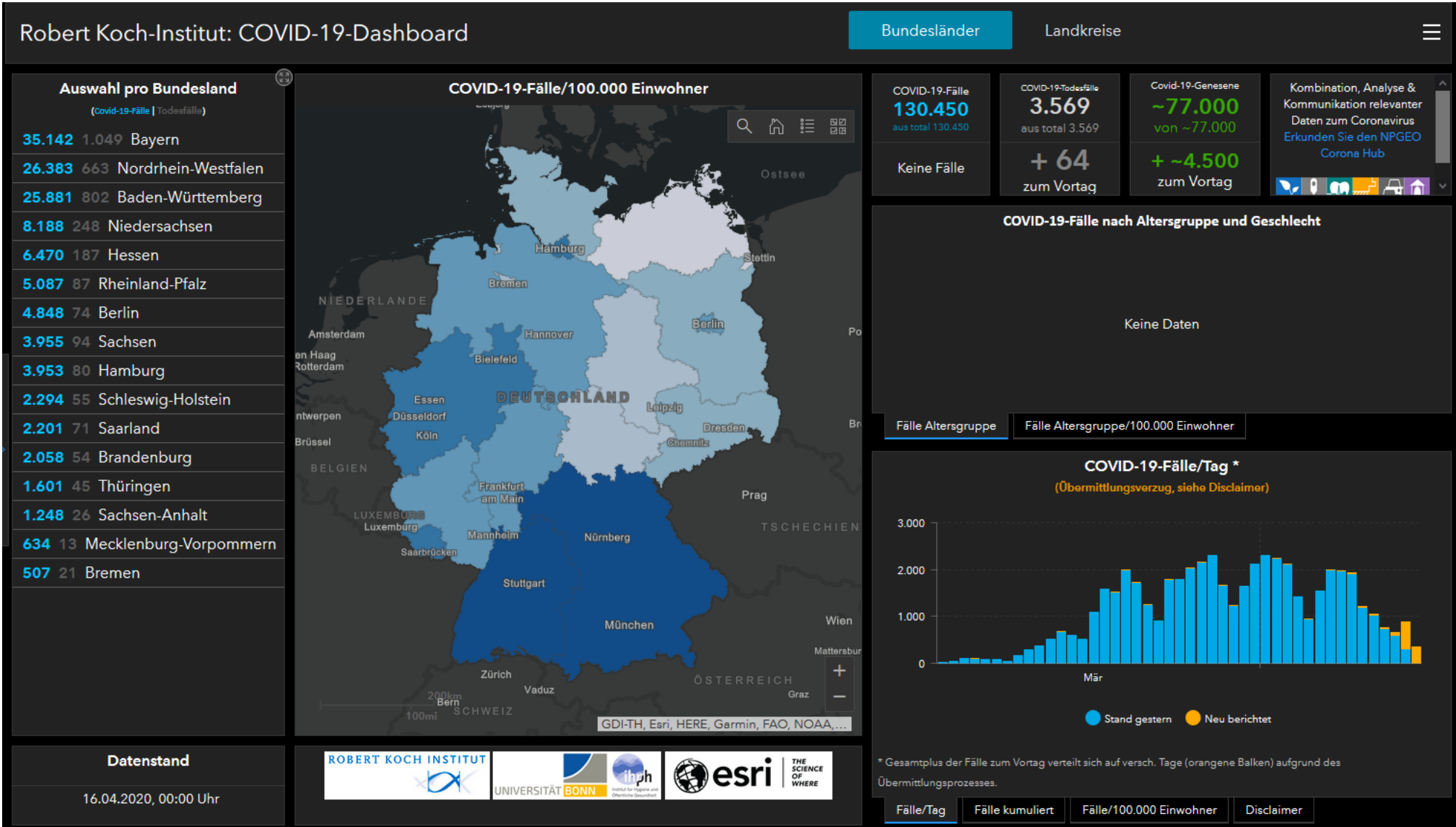
Sonstiges



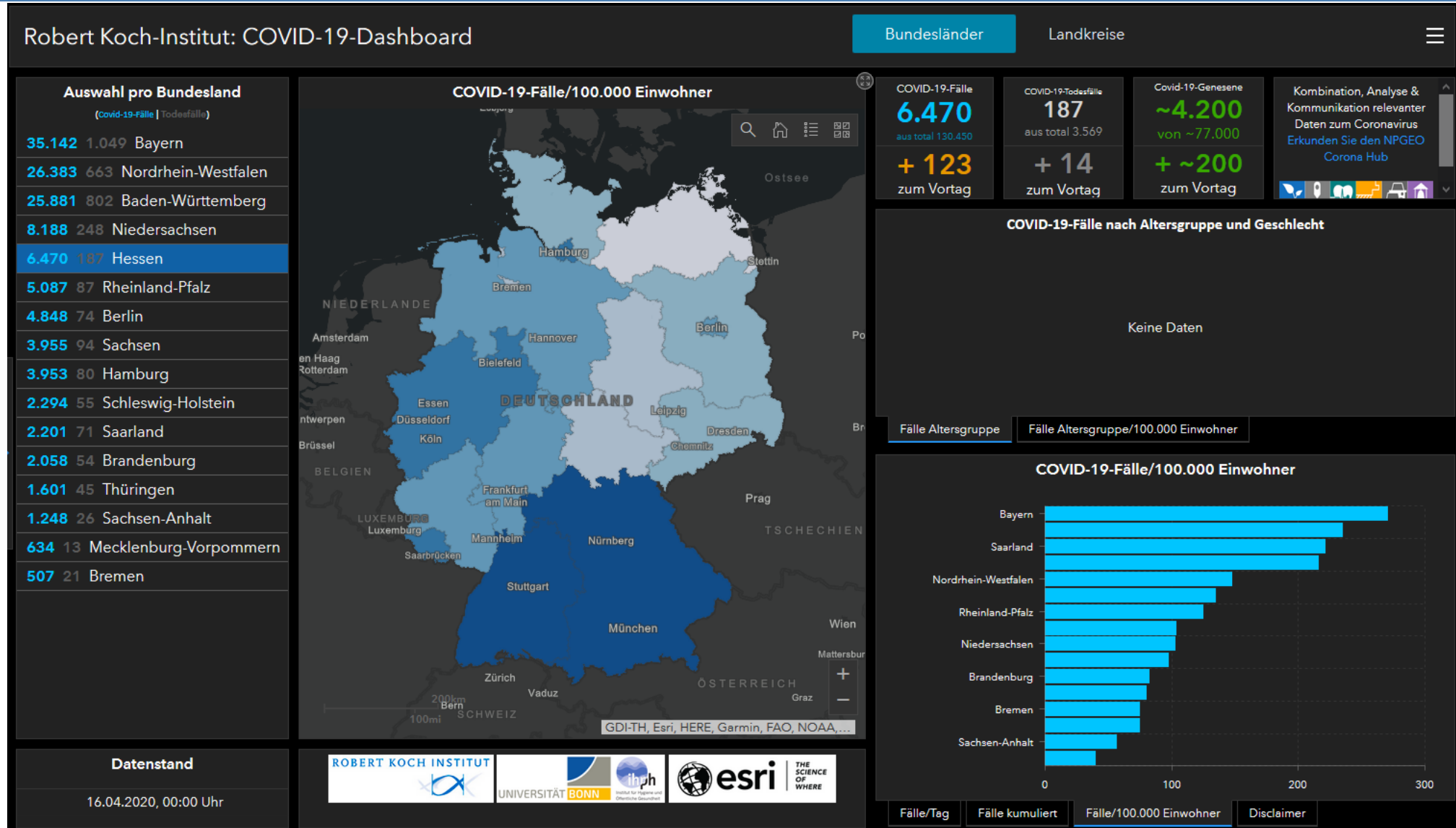
Arbeitsmedizin und Gesundheitsschutz



Aktuelle Zahlen (1/2)



Aktuelle Zahlen (2/2)



1. Arbeitsmedizin und Gesundheitsschutz

- ▶ Medizinische Maßnahmen im Unternehmen in Anlehnung an Empfehlungen / Vorgaben der Gesundheitsbehörden
 - ▶ Vorgehen bei begründeten Verdachtsfällen / Arbeitsschutzmaßnahmen des medizinischen Einsatzpersonals
- ▶ Implementierung einer Telefon-Hotline
- ▶ Beratung und Unterstützung (z. B. durch lokale werksärztliche Dienste auf Anfrage) zum Schutz vulnerabler Gruppen (Menschen mit Vorerkrankungen)
- ▶ Ständige Abstimmung mit Gesundheitsbehörden und ggfs. regionalen Krankenhäusern / niedergelassenen Ärzten
- ▶ Festlegung eines Verfahrens und der Zuständigkeiten zur Ermittlung der Kontakte und Umsetzung von Maßnahmen bei einem Verdachtsfall oder bestätigten COVID-19-Infektion im Unternehmen.
- ▶ Anpassung der medizinischen Ablaufprozesse im Arbeitsmedizinischen Zentrum, z. B. räumliche und personelle Abtrennung für Patienten mit COVID-19-typischen Symptomen; vorab Telefonkontakt, so dass Eigenschutzmaßnahmen des medizinischen Personals getroffen werden können
- ▶ Mitarbeit von ärztlichen Beratern im Krisenstab
- ▶ Abstimmung der Werksärzte mit anderen Werksärzten anderer Großunternehmen der chemischen Industrie
- ▶ Koordination der Abstimmung der Manager der Standortunternehmen hinsichtlich COVID-19-Maßnahmen



Zutrittsregelungen

2. Zutrittsregelungen

- ▶ Hinweise an allen Toren und Besucherempfangen für
 - ▶ Rückkehrer aus Risikogebieten
 - ▶ Besucher, die mit infizierten Personen Kontakt hatten
 - ▶ Besucher, bei denen grippeähnliche Symptome aufgetreten sind, sollten unbedingt vor Betreten des Chemieparks / Standortes mit dem Arbeitsmedizinischen Zentrum Kontakt aufnehmen. Dort sollte eine individuelle Beratung / Befragung erfolgen. Bei Bedarf Koordination von medizinischen Maßnahmen.
- ▶ Zutrittsbeschränkungen für den Chemiepark / Standort prüfen
- ▶ Durchführung von Temperaturmessungen prüfen
- ▶ Keine auszufüllenden Fragebögen als Zutrittsvoraussetzungen



Regelungen für den Umgang mit Lieferanten und Partnerfirmen

3. Regelungen für den Umgang mit Lieferanten und Partnerfirmen

- Spezielle Regelungen und Verhaltensanweisungen für Besucher und Mitarbeiter von Partnerfirmen vorsehen
- Übersetzung der Regelungen in alle für den LKW-Verkehr (Zu- und Ablauf) relevanten Sprachen (z. B. Verhaltenshinweise wie Hände waschen usw. in Deutsch, Englisch, Französisch, Türkisch, Spanisch und Portugiesisch)
- Besondere Vorsichtsmaßnahmen für Wareneingangsprozesse vorsehen, um zu gewährleisten, dass Mitarbeiter beim Umgang mit LKW-Fahrern und Lieferanten keinem erhöhten Ansteckungsrisiko ausgesetzt sind
- Allgemeine Hygiene- und Verhaltensregeln für alle Partnerfirmen einführen, die auch unternehmensintern oder beim Kontakt mit Kollegen anderer Standortgesellschaften angewendet werden



Regelungen zur Unterstützung der Mitarbeiter

4. Regelungen zur Unterstützung der Mitarbeiter

- Prüfung der Möglichkeit eines Mobile-Office; die Ausgestaltung (A/B-Schichten, Präsenzquoten, Wechselintervalle etc.) kann nach betrieblichen Belangen auf der Ebene der jeweiligen Organisationseinheit in Absprache mit dem Leiter der Organisationseinheit und den Mitarbeitern festgelegt werden
- Einrichten von technischen Vorkehrungen zur Ermöglichung eines Mobile-Office
- Umstellung auf Meetings im virtuellen Raum mittels MS-Teams; ansonsten Kommunikation per E-Mail und Telefon; Präsenzveranstaltungen nur in Ausnahmefällen mit strikt begrenzter Teilnehmerzahl
- Einrichtung eines Corona-Chats für Mitarbeiter (Q+A mit kurzfristiger zentraler Beantwortung der Fragen; bei spezifischen medizinischen Fragen Beantwortung ggfs. durch das arbeitsmedizinische Zentrum)
- In Schichtbetrieben, wo es möglich ist, Bildung von kleineren Teams und Reserveschichten; die Entgeltberechnung läuft in diesen Fällen zunächst auf Basis der regulären Schichtplanung weiter

5

Regelungen im Bereich der Aus- und Weiterbildung

5. Regelungen im Bereich der Aus- und Weiterbildung

- Absage von Schulungen bis auf Weiteres (wenige zeitkritische Ausnahmen)
- Einstellung der Beschäftigung von Praktikanten und Fachoberschulpraktikanten bis auf Weiteres. Hiervon sind z. T. ausgenommen Werkstudenten, Bacheloranden und Masteranden.
- Auszubildende, die aufgrund der Berufsschulschließung nicht in den Ausbildungsbetrieben betreut bzw. eingesetzt werden können, sollten die Berufsschulphasen zuhause verbringen.
- Einstellung des Präsenzbetrieb der überbetrieblichen Aus- und Weiterbildungseinrichtungen. Bildungsangebote werden flächendeckend als digitale Lernangebote in virtuelle Klassenzimmer verlegt. Gleiches gilt für die Studenten der am Standort ansässigen Hochschule.
- Mitarbeitern untersagen, an externen Schulungen, Weiterbildungen oder Qualifizierungsmaßnahmen teilzunehmen. Zielrichtung sind virtuelle Schulungen.



Koordination und Abstimmung mit Unternehmen am Standort

6. Koordination und Abstimmung mit Unternehmen am Standort

- Täglich tagender Krisenstab „Pandemie“ (inkl. Sa/So)
- Regelmäßige, i. d. R. tägliche Abstimmung auf allen Management-Ebenen
- Verstärkte Kommunikation der Entwicklungen und Maßnahmen durch Führungskräfte
- Regelmäßige Abstimmung über die getroffenen und zu treffenden Maßnahmen mit den großen Standortunternehmen auf Management-Ebene
- Wöchentliche (bei Bedarf ad hoc) Abstimmung der Verantwortlichen der Standortunternehmen
- Bi- und multilaterale Abstimmung im Einzelfall
- Schriftliche Kommunikation über den Mitarbeiterbereich des Standortportals

7

Kommunikation intern



7. Kommunikation intern

- Kontinuierliche interne Kommunikation im Intranet, z. T. mehrmals täglich; z. B. Newsticker im Intranet
- Empfohlene Inhalte:
 - Verhaltenshinweise; z.B. Video-Botschaft der Geschäftsführung
 - Informationen für Rückkehrer aus Risikogebieten
 - Beratungsangebote des Arbeitsmedizinischen Zentrums, Hinweise auf RKI-Webseiten
 - Informationen zu geänderten Zutrittsregelungen
 - Kommunikation über Vorbereitungen basierend auf den Pandemieplänen
 - Mobile Office-Regelungen / Arbeitszeitregelungen
 - Einrichtung einer Notbetreuung für Mitarbeiter-Kinder
 - Intranet-Seite mit Fragen und Antworten



Kommunikation extern

8. Kommunikation extern

- Verhaltenshinweise und regelmäßige Informationen im Mitarbeiterbereich des Standortportals (Inhalte z. T. analog zur internen Kommunikation)
- Sonderseiten auf der Webseite u. a. mit kostenloser Pandemieschulung
- Informationen für Standortgesellschaften und Kunden
- Anschreiben an Lieferanten und Partnerfirmen (Verhaltenshinweise, Umgang mit Mitarbeitern)
- Beantwortung von Presseanfragen



Sonstiges



9. Sonstiges

- Arbeitsbescheinigungen für Mitarbeiter sind für den Fall der Verhängung einer allgemeinen Ausgangssperre den Mitarbeitern zu übermitteln.
- Umstellung der Betriebsrestaurants flächendeckend auf „to-go“-Angebote; anbieten eines Bring- / Abholservice
- Abschätzung der wirtschaftlichen Auswirkungen sowie der korrespondierend zu ergreifenden personalwirtschaftlichen Maßnahmen
- Hinweise und Empfehlungen zum ressourcenschonenden Einsatz von persönlichen Schutzausrüstungen (PSA) – insbesondere FFP-Masken sowie Einsatz von Mund-Nasen-Schutz, sofern Abstand nicht möglich ist
- Reinigung von Oberflächen, zusätzlich zur routinemäßigen Reinigung (Türklinken usw.)
- Social Distancing – auch Kampagnen „Abstand halten“ im Intranet
- Regelungen für EMI-Meldungen während der Pandemie
- keine Vorstellungsgespräche in Präsenzform

Fragen und Antworten

- ▶ Welche Fragen oder Anmerkungen haben Sie?
- ▶ Bitte nutzen Sie das Fragenfeld in der Menüleiste von GoTo-Webinar



© pixabay.com



Thilo Höchst

VCI



Dr. med. Martin Kern

Infraserv GmbH & Co. Höchst KG
Industriepark Höchst



RA Berthold Welling

VCI

Corona-Helpdesk für VCI-Mitglieder auf www.vci.de

► Exklusiv für Mitglieder

- Gerne stehen Ihnen über den Corona-Helpdesk unsere Experten zur Verfügung. Sie beantworten Ihre Fragen zu wirtschaftlichen Hilfsmaßnahmen, Ausnahmeregelungen und vielem mehr.
- Über das Kontaktformular können Sie aus mehreren Themenkategorien die passende auswählen und so Ihre Anfrage möglichst zielgerichtet stellen.

► In arbeitsrechtlichen Fragen wenden Sie sich bitte direkt an Ihren regionalen Arbeitgeberverband

- Eine Liste mit allen Ansprechpartnern inkl. Erreichbarkeiten ist direkt im Kontaktformular hinterlegt.

► Unser Anspruch

- Jede Anfrage schnellstmöglich zu beantworten



In der Corona-Krise sind wir für unsere Mitglieder da!

Auf www.vci.de finden Sie das Online-Formular für Ihre Fragen.

Wir antworten Ihnen so schnell wie möglich.

VCI-Newsletter: News zu Corona

- Mehrmals pro Woche per E-Mail
 - aktuelle Unterstützungsangebote für Ihr Unternehmen
 - wichtige Branchen-Entwicklungen und hilfreiche Links
 - direkte VCI-Ansprechpartner für Ihre Rückfragen
- Alle Ausgaben sind für jeden Interessenten online abrufbar
 - gerne per E-Mail weiterempfehlen!
- Exklusiv für Mitglieder: Abonnement
 - direkt über VCI-Webseiteoder
 - E-Mail mit Kontaktdaten an extranet.newsletter@vci.de



VERBAND DER
CHEMISCHEN INDUSTRIE e.V.
WIR GESTALTEN ZUKUNFT.

VCI

News zu Corona +++

Sehr geehrte Damen und Herren,

auch im April bleibt die Corona-Pandemie das prägende Thema für uns alle. Nach wie vor ist offen, wie lange und wie sehr uns die dadurch verursachten Einschnitte beeinträchtigen werden.

Als Ihr Verband stehen wir Ihnen selbstverständlich gerne weiter mit Rat und Tat zur Seite. Unter anderem mit diesem Newsletter sowie in unserer Webinar-Reihe bieten wir Ihnen Hilfestellungen zur Bewältigung der Krise. Über unseren Helpdesk erreichen Sie unsere Experten für Fragen zu speziellen Themen.

Gerne können Sie diesen Newsletter auch anderen Interessierten weiterempfehlen.

Bei Fragen oder Anmerkungen rund um unsere Services: Bitte sprechen Sie uns an!

Sämtliche VCI-Informationen rund um Corona und unseren Helpdesk finden Sie auch jederzeit auf: www.vci.de/corona

Bleiben Sie gesund!
Ihr VCI

.....

↳ Inhalt

- Corona-Helpdesk für VCI-Mitglieder
- VCI-Webinar-Reihe zu Corona
- Nachbericht Webinar zu Arbeitsrecht und Systemrelevanz
- Produktion von persönlicher Schutzausrüstung
- Herstellung medizinischer Ausrüstung
- Produktion von Desinfektionsmittel
- Kostenfreie DIN-Normen
- Übergangsregelungen des Luftfahrt-Bundesamts
- Maßnahmenpaket für Start-ups
- Hilfe für den Mittelstand
- Plattform Notversorgung Desinfektionsmittel

- ▶ **Freitag, 17. April 2020, 12:00 Uhr**
Systemrelevanz der Branche – Neue Entwicklungen und Praxisfragen
mit Dr. Gernot-Rüdiger Engel (Luther Rechtsanwaltsgesellschaft mbH),
Berthold Welling und Dominik Jaensch (VCI)
- ▶ **Mittwoch, 22. April 2020, 12:00 Uhr**
Klima- und Energiepolitik in Zeiten von Corona
Fristendiskussion, Gesetzgebung (Kohleausstieg, EEG, BEHG),
Europäische Aktivitäten
mit Dr. Jörg Rothermel, Dr. Tina Buchholz, Isabell Esterhaus,
Dr. Alexander Kronimus und Jenna Juliane Schulte (VCI)
- ▶ Präsentation von heute und Anmeldung zum nächsten Webinar unter:
[Bit.ly/Corona-Webinare](https://bit.ly/Corona-Webinare)
- ▶ Bitte beteiligten Sie sich an unserer kurzen Umfrage im Anschluss an
jedes Webinar.

Corona: VCI beantwortet aktuelle Fragen in einer Webinar-Reihe

Derzeit werden viele Maßnahmen ergriffen, um die Verbreitung des Coronavirus einzudämmen und die wirtschaftlichen und sozialen Folgen der Krise abzufedern. Der VCI gibt in einer Webinar-Reihe Hilfestellungen für Unternehmen und beantwortet Fragen zu aktuellen Entwicklungen. Hier können Sie sich für die Webinare anmelden und die Webinar-Präsentationen sowie weitere hilfreiche Informationen herunterladen.



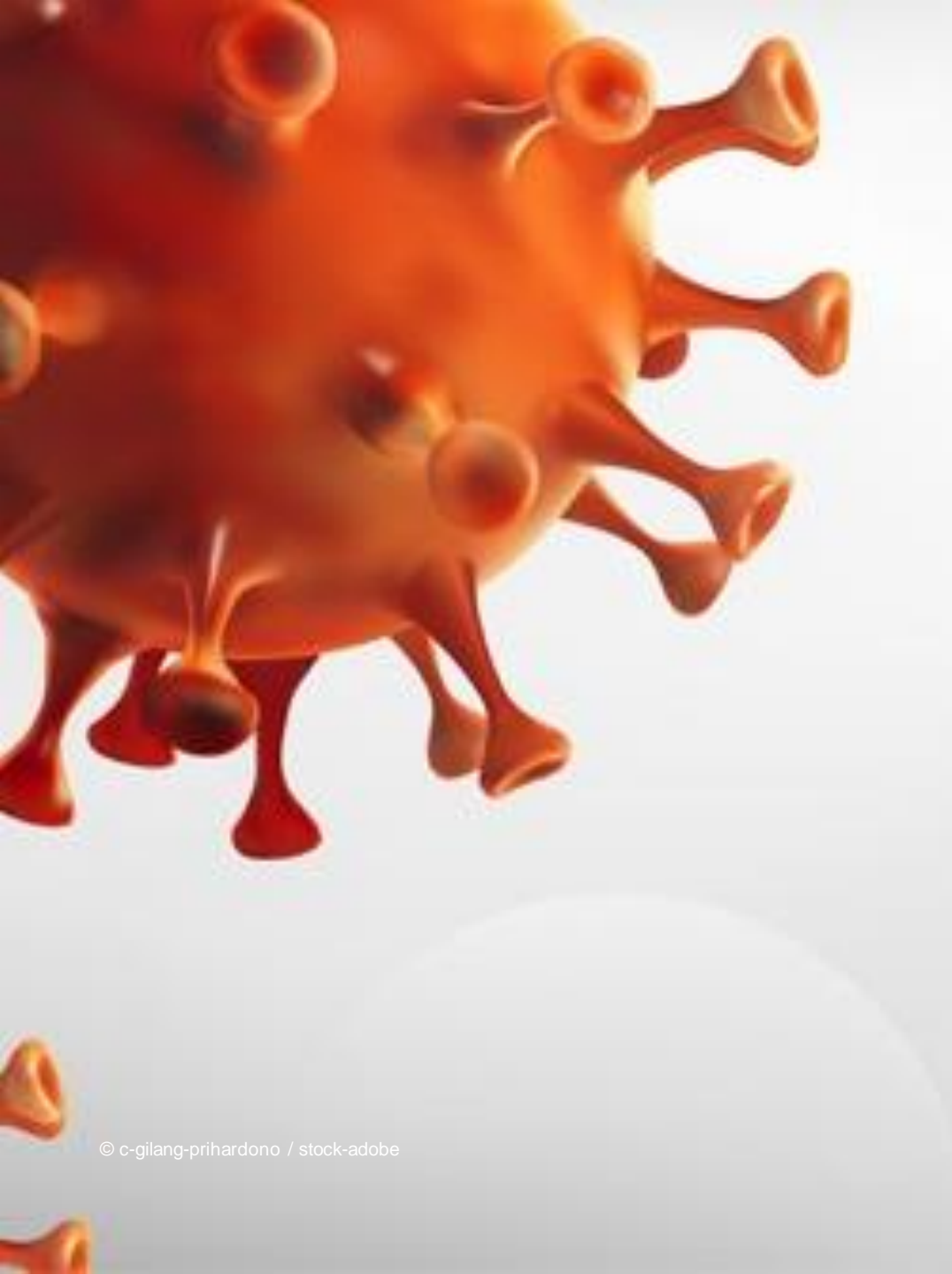
Der VCI informiert in einer Webinar-Reihe über aktuelle Entwicklungen in der Corona-Krise und gibt Hilfestellungen für Unternehmen. - Bild: © Song_about_summer/stock.adobe.com

Rechtliche Hinweise:

Wir möchten Sie über aktuelle unternehmensrelevante Entwicklungen rund um die Covid-19-Pandemie informieren. Alle hier zur Verfügung gestellten Informationen wurden nach bestem Wissen und Gewissen zusammengestellt. Eine Gewähr für die Aktualität, Richtigkeit und Vollständigkeit der Informationen wird nicht übernommen. Der Verband der Chemischen Industrie e.V. (VCI) haftet nicht für Schäden, die durch die Nutzung der zur Verfügung gestellten Informationen entstehen. Dies gilt nicht, soweit diese vom VCI vorsätzlich oder grob fahrlässig verursacht wurden.



Foto: ppart/ThinkstockPhotos



KONTAKT

**Verband der
Chemischen Industrie e.V. (VCI)**

Thilo Höchst

hoechst@vci.de

Tel: 069-2556-1507